

Commune	INSEE	Département	Sainte-Croix	Quinson	Gréoux
Montmeyan	83084	VAR	36	9	
Régusse	83102	VAR	15	1	
Saint-Julien	83113	VAR	7	7	7
Vinon-sur-Verdon	83150	VAR	1514	1613	995
Avignon	84007	VAUCLUSE	90173	2	2
Beaumont-de-Pertuis	84014	VAUCLUSE	31	27	19
Cadenet	84026	VAUCLUSE	559	533	543
Caumont-sur-Durance	84034	VAUCLUSE	3092	1715	1953
Cavaillon	84035	VAUCLUSE	22079	16369	16319
Châteauneuf-de-Gadagne	84036	VAUCLUSE	1		
Cheval-Blanc	84038	VAUCLUSE	3376	3171	3135
L'Isle-sur-la-Sorgue	84054	VAUCLUSE	454		
Lauris	84065	VAUCLUSE	199	199	196
Mérindol	84074	VAUCLUSE	253	200	206
Mirabeau	84076	VAUCLUSE	107	107	52
Morières-lès-Avignon	84081	VAUCLUSE	3778		
Pertuis	84089	VAUCLUSE	1375	1370	1263
Le Pontet	84092	VAUCLUSE	16390		
Puget	84093	VAUCLUSE	4	6	2
Puyvert	84095	VAUCLUSE	137	125	126
Taillades	84131	VAUCLUSE	14		
Le Thor	84132	VAUCLUSE	222		
Vedène	84141	VAUCLUSE	927		
Villelaure	84147	VAUCLUSE	436	364	363

12 Volet 04

12.1 Inventaire des établissements et des installations dont la submersion peut faire naître un risque supplémentaire

Sans objet. Il n'y a aucun site SEVESO seuil haut ou INB sur l'emprise de l'onde de submersion.

Les seuils et barrages sont pris en compte dans la modélisation de l'onde de submersion.

12.2 Tableau d'armement

	COD participants	PCO participants
Vigilance renforcée	SDIS, gendarmerie, DDT, ARS, DASEN À distance : UCOH Dreal	Communes de la ZPI, SDIS, Gendarmerie
Préoccupations sérieuses	+ : DDSP, DDETSPP, à distance : CD 04, DIRMed	+ DDSP, +représentants des EPCI du 04 pour le lien avec les communes ; + représentant des communes dont l'EPCI n'a pas le siège dans le département (Claret, Curbans, Piégut).
Péril imminent	+ SAMU	
Rupture constatée		



12.3 Organisation de la chaîne de commandement

***** Diffusion restreinte – début *****

***** Diffusion restreinte – fin *****

12.4 Mesures de bouclage routier et autoroutier du périmètre

Information/Déviations :

Dept.	Communes	Voies concernées	Messages	Services
04	Manosque	PMV Manosque A51- PR 68+500	Accès au Verdon interdit	ESCOTA
	Gréoux-les-Bains	Carrefour RD 4 / RD 6	Route barré à 5km	Cd04
	Valensole	Carrefour RD 8/ Chemin de St-Pierre	Route barré à 12 Km	Cd 04
	Riez	Carrefour RD 952/ Route de Riez	Route barré à 13 Km	Cd 04

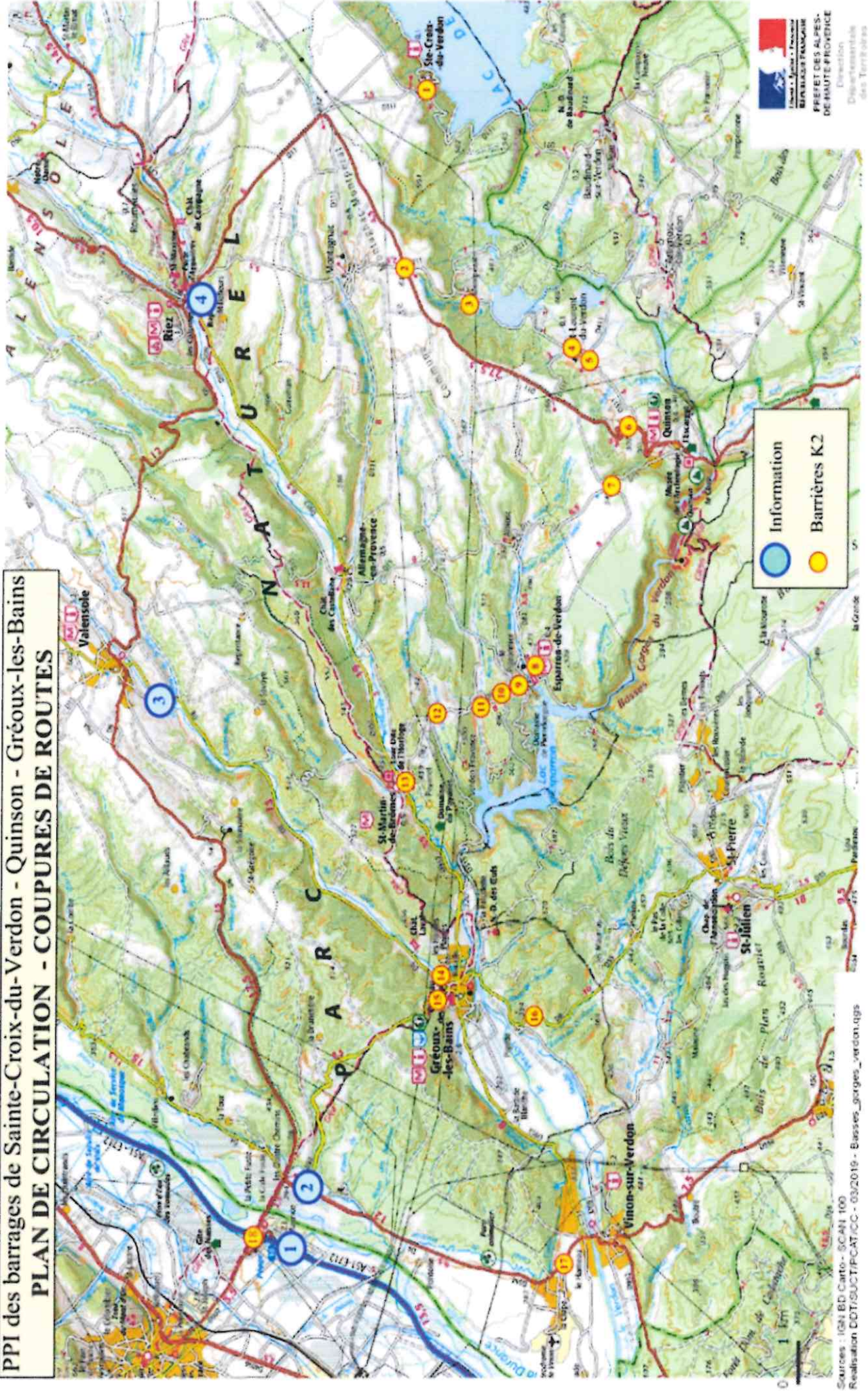
Barrières : à mettre en place sur la chaussée

Dept.	Communes	Carrefours concernés	Action	Services
04	MANOSQUE	Échangeur A51	Accès Durance aval barré, sortie obligatoire	ESCOTA
	SAINTE-CROIX-DU-VERDON	RD 111/ RD 111A	RD 111 barrée	CD04
	MONTAGNAC-MONTPEZAT	RD 11 / RD 211	RD 211 barrée	CD04
		Route de St-Laurent-du-Verdon/accès Domaine du Château	Route de St-Laurent-du-Verdon barrée	Mairie
	SAINT-LAURENT-DU-VERDON	RD 311/RD 411	RD 411 barrée	Mairie
		RD 311/VC n°1	VC n°1 barrée	Mairie
	QUINSON	RD 11/RD 311	RD 11 barrée	Mairie
		RD 15/ Allée des Mésanges	RD 15 barrée	Mairie
	ESPARRON-DE-VERDON	RD 82/ Chemin de la Tuilière	Chemin de la Tuilière barrée	Mairie
		RD 82 / Chemin de Bians	Chemin de Bians barrée	Mairie
		RD 82 Chemin Hubac des Deffends	Chemin Hubac des Deffends barrée	Mairie
		RD 82/ RD 315	RD 315 barrée	CD 04
	SAINT-MARTIN-DE-BRÔMES	RD 952-panneau sortir d'agglomération ouest	RD 952 barrée	CD 04
	GRÉOUX-LES-BAINS	RD 8/ Chemin des Riayes Basses	RD8	CD 04
		RD 82/ Chemin des Seigneurs	RD 82 barrée	CD 04

Dept.	Communes	Carrefours concernés	Action	Services
		RD 8/Chemin d'Aurabelle	RD 8 et Chemin d'Aurabelle barrée	CD 83
	VINON-SUR-VERDON	Carrefour RD 554/ Chemin de la Clape	RD 554 barrée	CD 04

Projet public

PPI des barrages de Sainte-Croix-du-Verdon - Quinson - Gréoux-les-Bains
PLAN DE CIRCULATION - COUPURES DE ROUTES

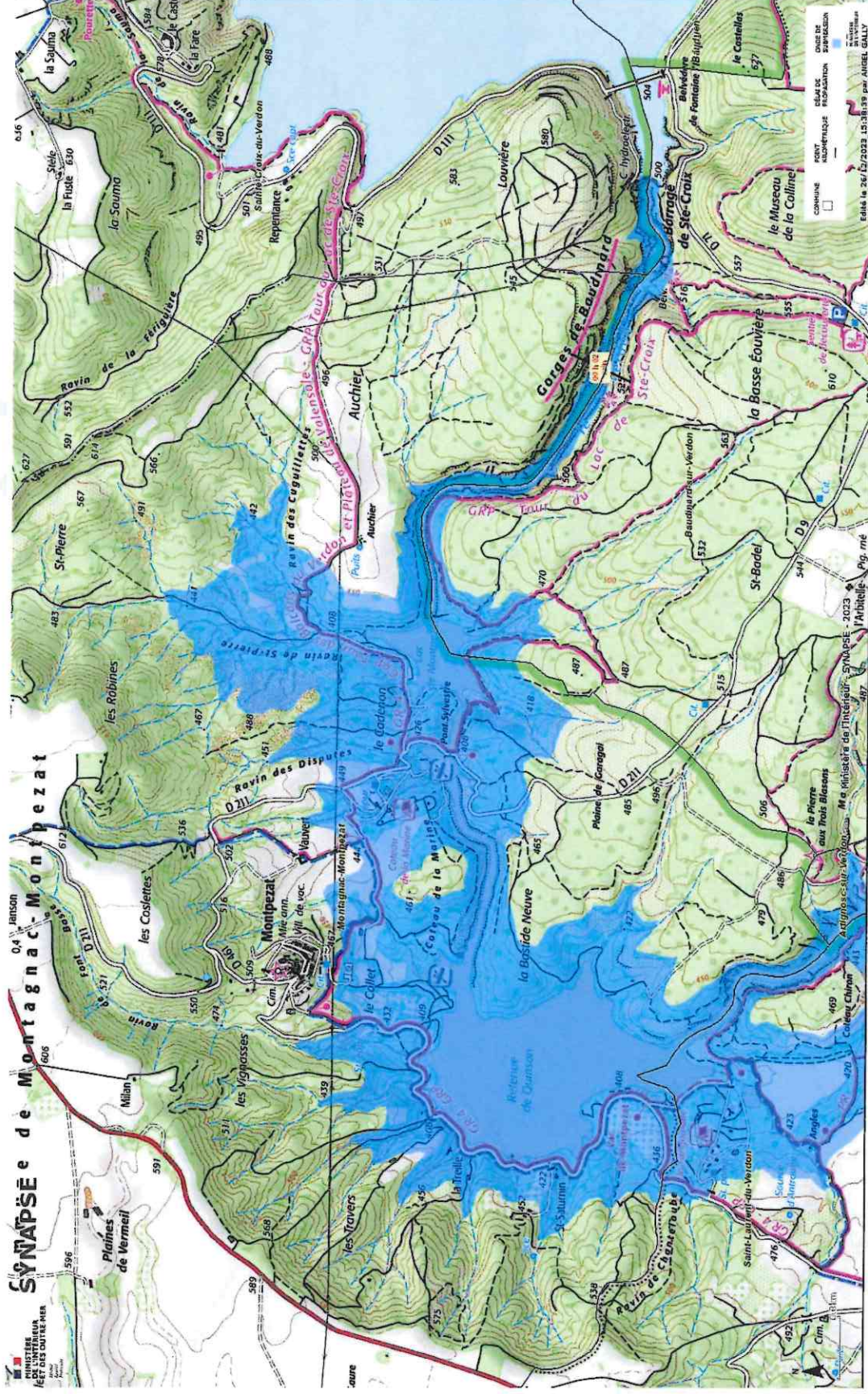


Sources : IGN BD Cartho - SCAPI 100
 Réalisation DDT/SUCT/FCAT/JCC - 03/2016 - Basses_gorges_verdon.qgs

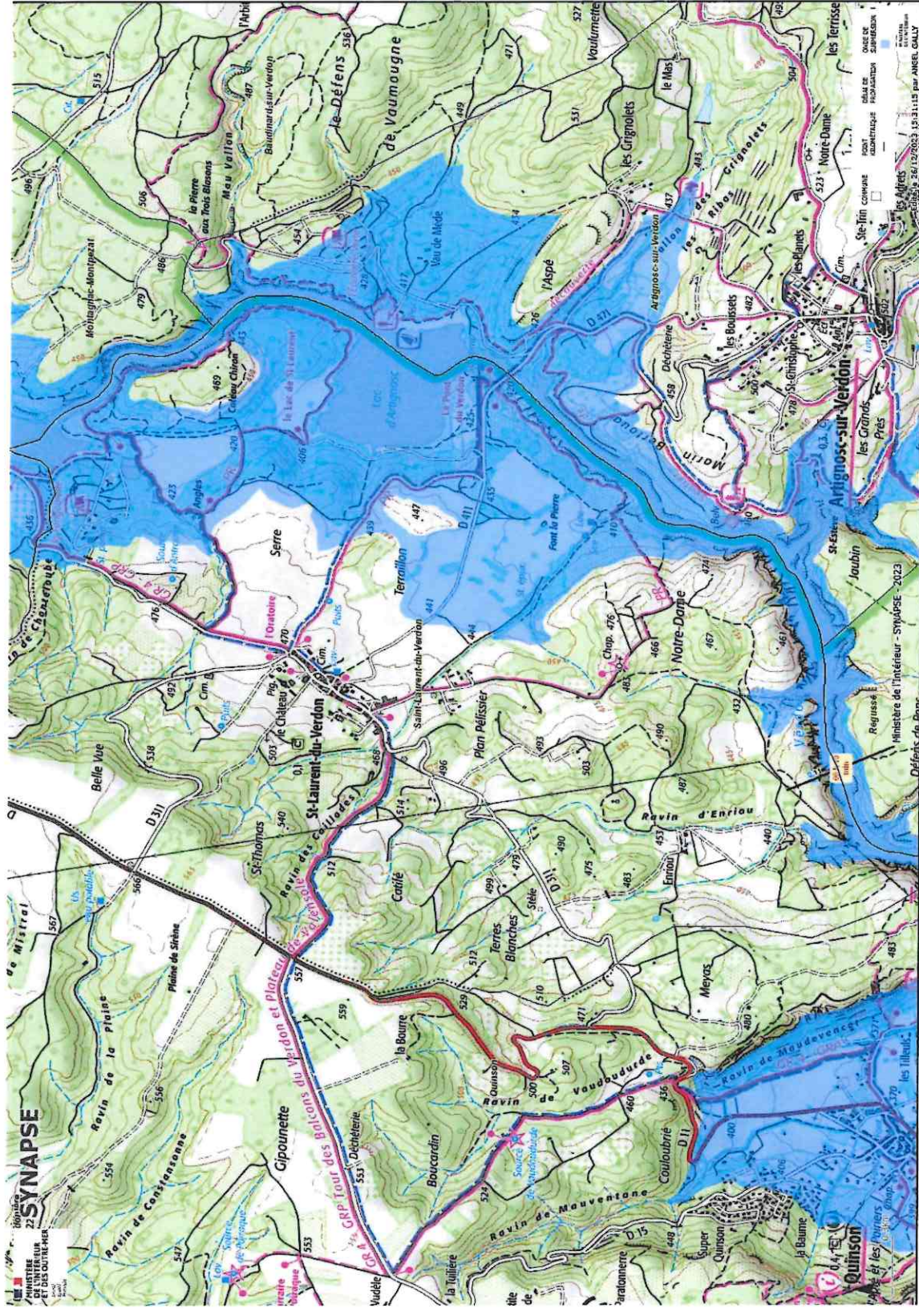
Plan particulier d'intervention – Barrages de Sainte-Croix, Quinson, Gréoux

12.5 Onde de submersion – cartographies communales

12.5.1 Onde de submersion – Montagnac-Montpezat



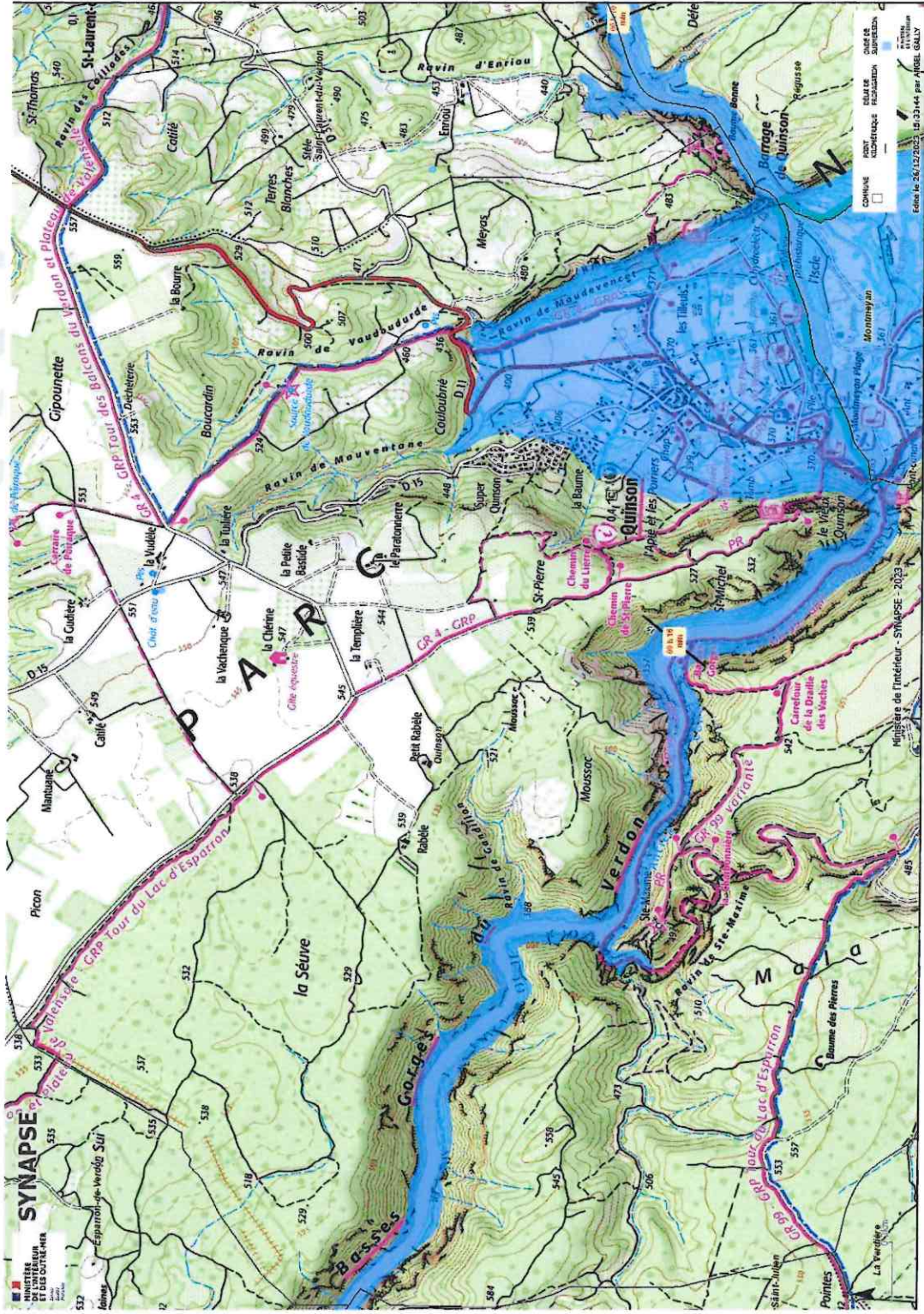
12.5.2 Onde de submersion – Saint-Laurent-du-Verdon



Plan particulier d'intervention – Barrages de Sainte-Croix, Quinson, Gréoux

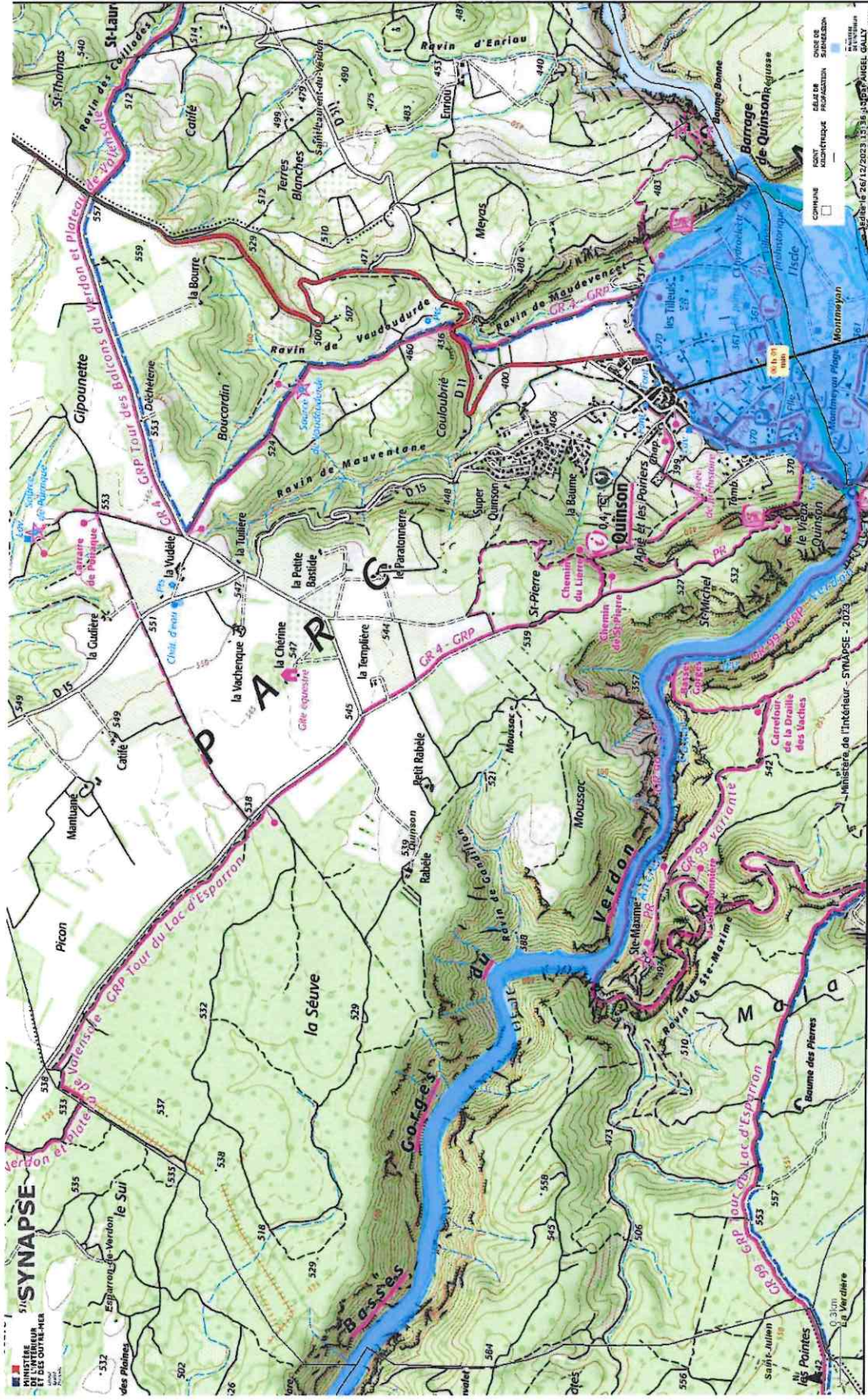
12.5.3 Onde de submersion – Commune de Quinson

12.5.3.1 Commune de Quinson- Onde de l'ouvrage de Sainte-Croix-du-Verdon



Plan particulier d'intervention – Barrages de Sainte-Croix, Quinson, Gréoux

12.5.3.2 Commune de Quinson-Onde de l'ouvrage de Quinson



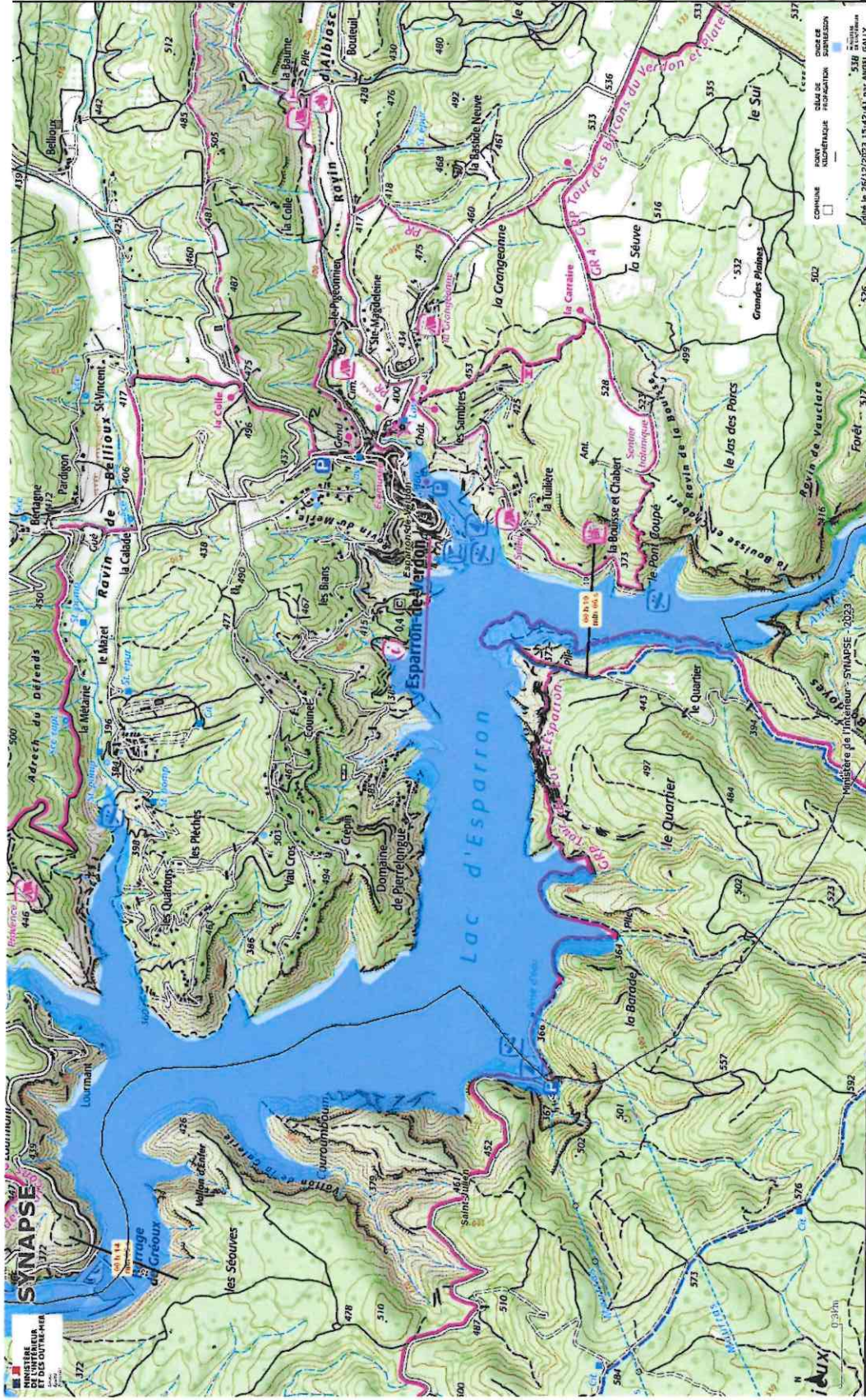
Plan particulier d'intervention – Barrages de Sainte-Croix, Quinson, Gréoux

12.5.4 Onde de submersion – Esparron-de-Verdon

12.5.4.1 Commune de Esparron-de-Verdon- Onde de l'ouvrage de Sainte-Croix du Verdon

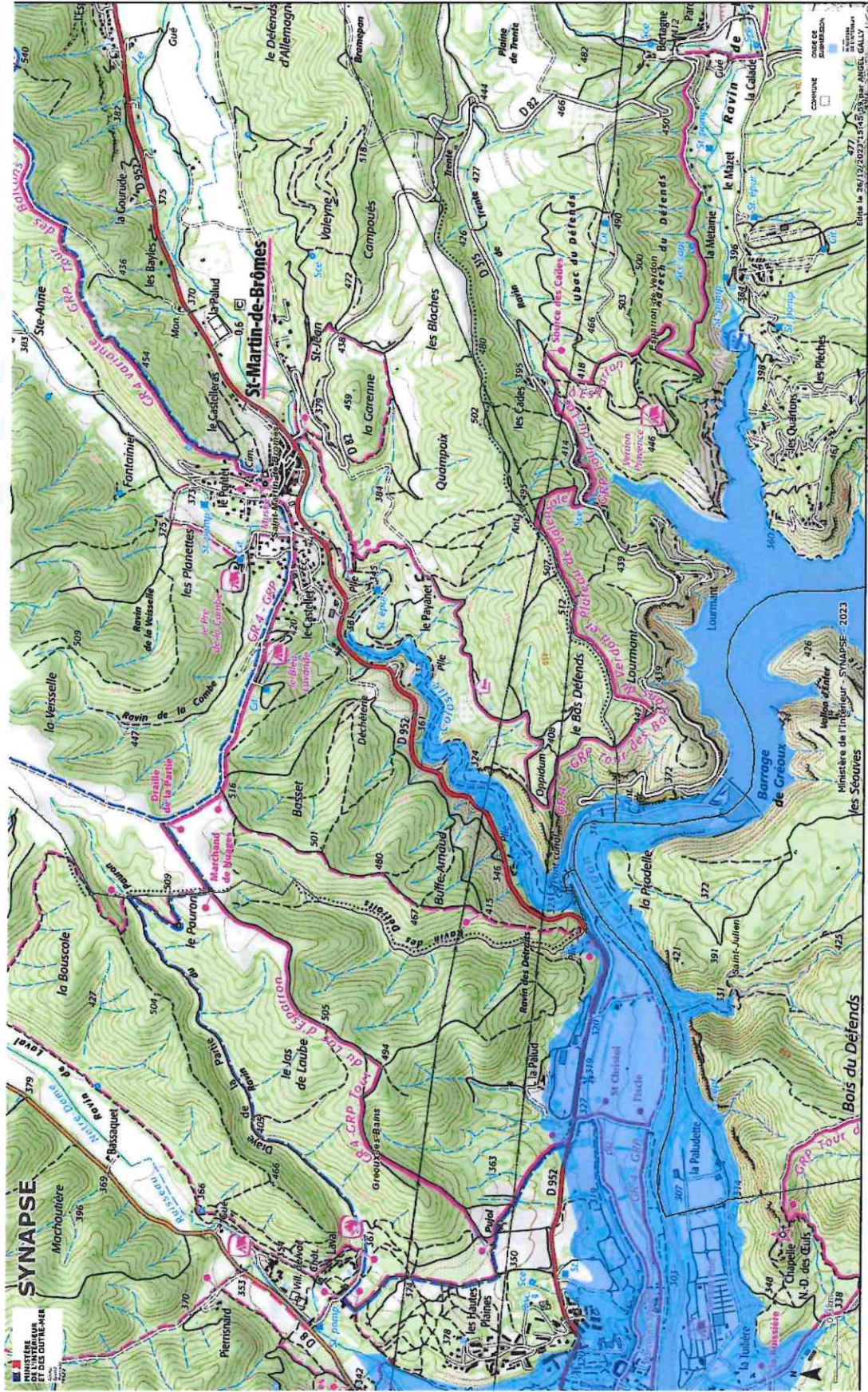


12.5.4.2 Commune de Esparron-de-Verdon-Onde de l'ouvrage de Quinson



12.5.5 Onde de submersion – Saint-Martin-de-Brômes

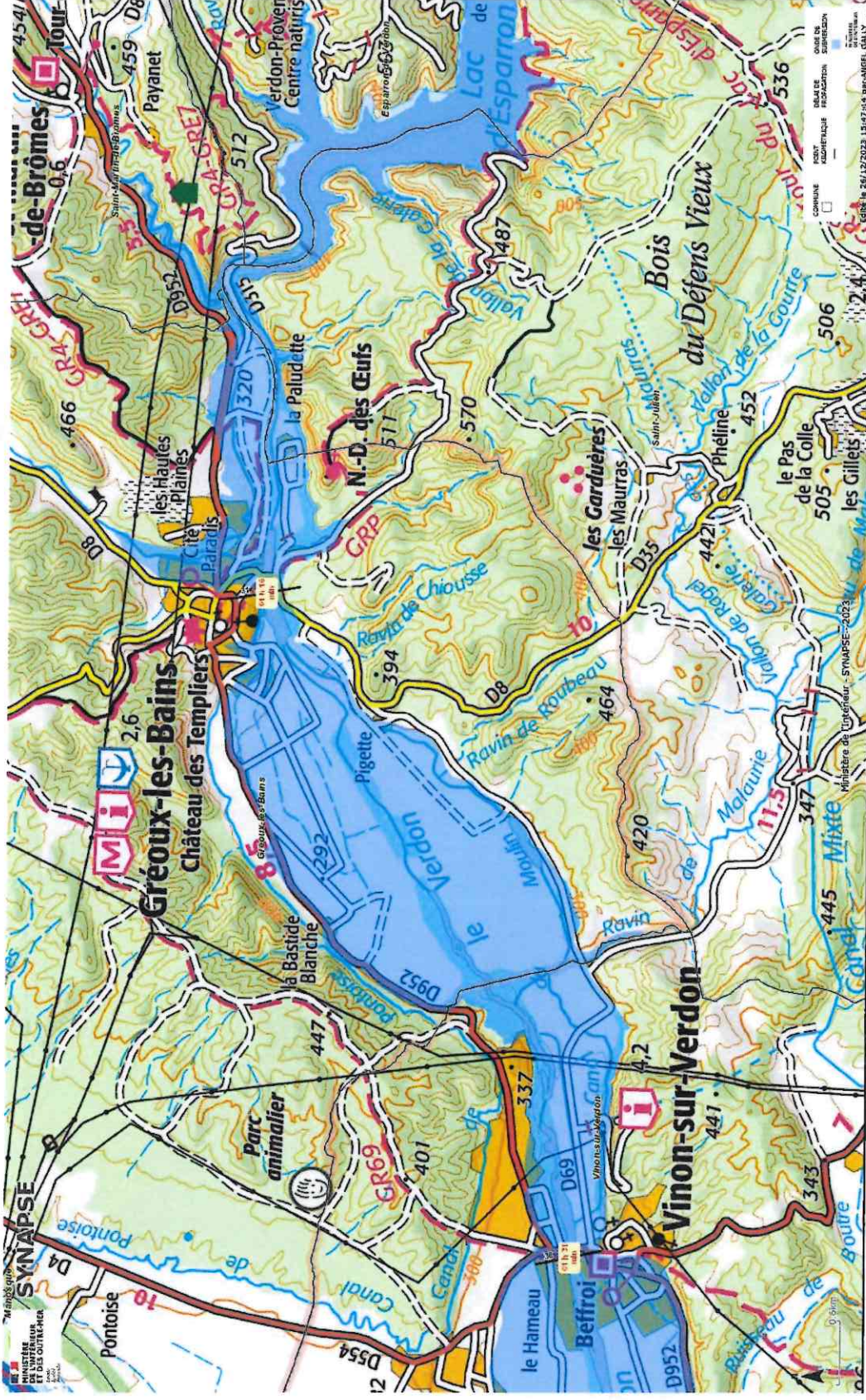
12.5.5.1 Commune de Saint-Martin-de-Brômes- Onde de l'ouvrage de Sainte-Croix du Verdon



Plan particulier d'intervention – Barrages de Sainte-Croix, Quinson, Gréoux

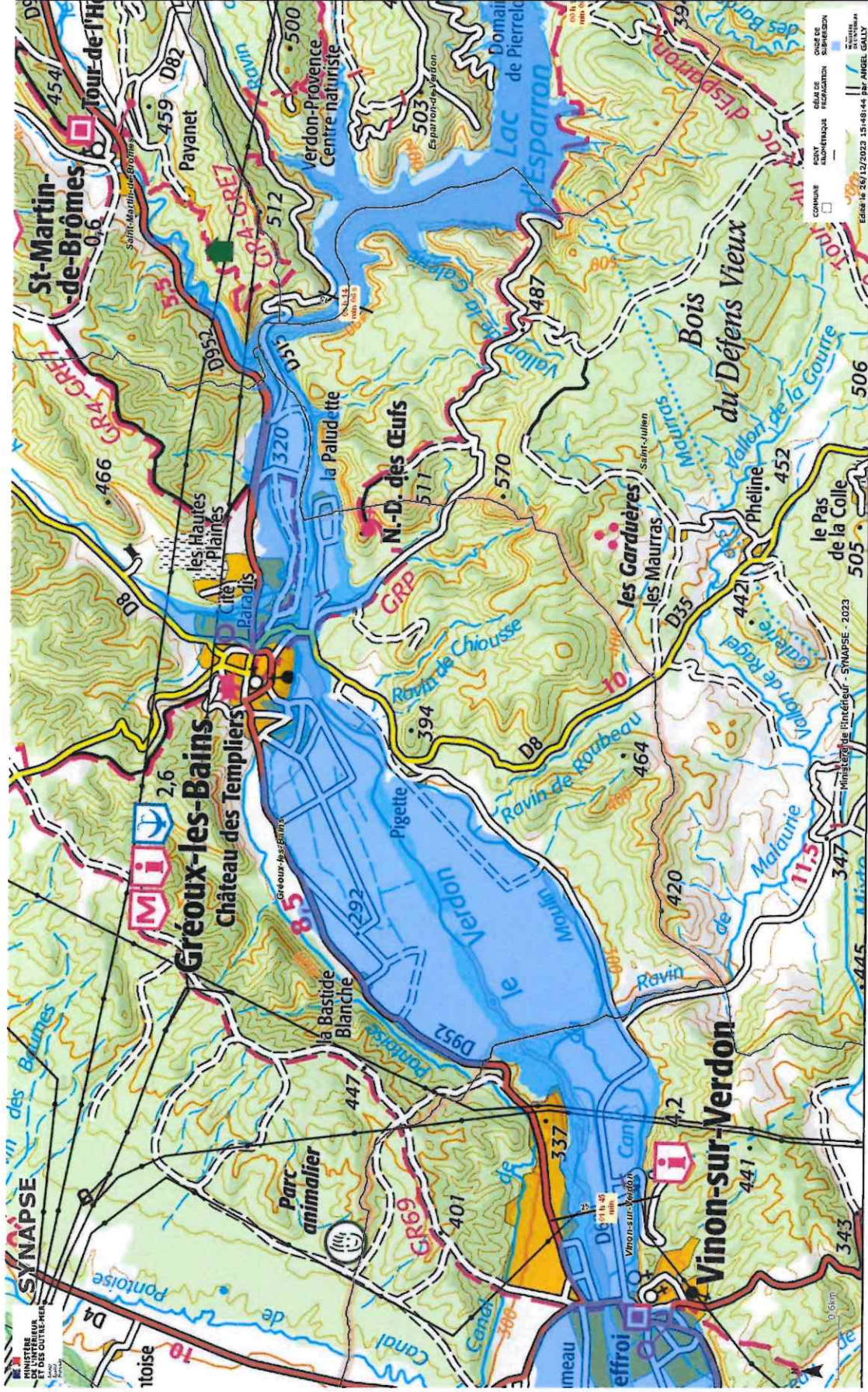
12.5.6 Onde de submersion – Gréoux-les-Bains

12.5.7 Commune de Gréoux-les-Bains- Onde de l'ouvrage de Sainte-Croix du Verdon

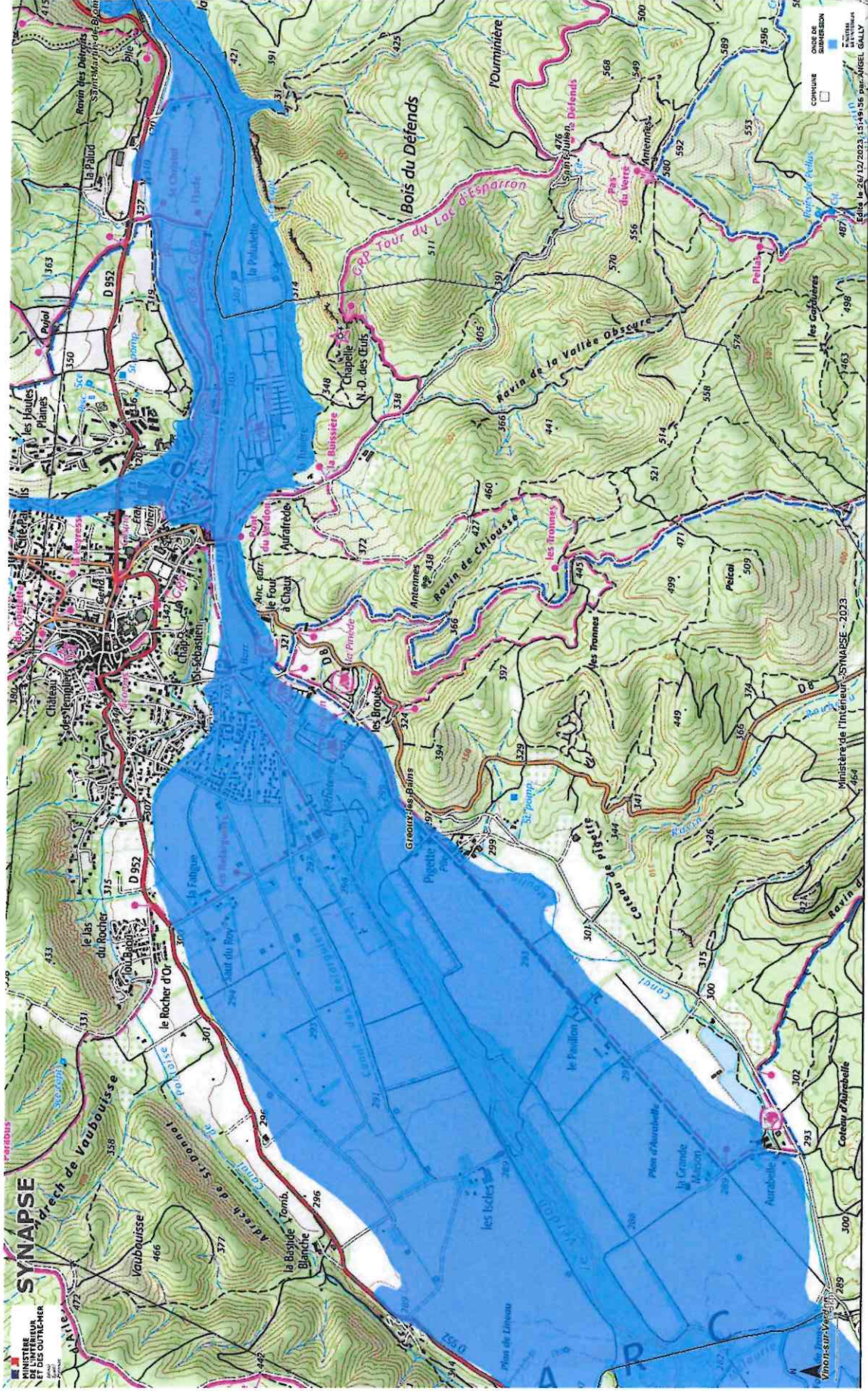


Plan particulier d'intervention – Barrages de Sainte-Croix, Quinson, Gréoux

12.5.8 Commune de Gréoux-les-Bains- Onde de l'ouvrage de Quinson

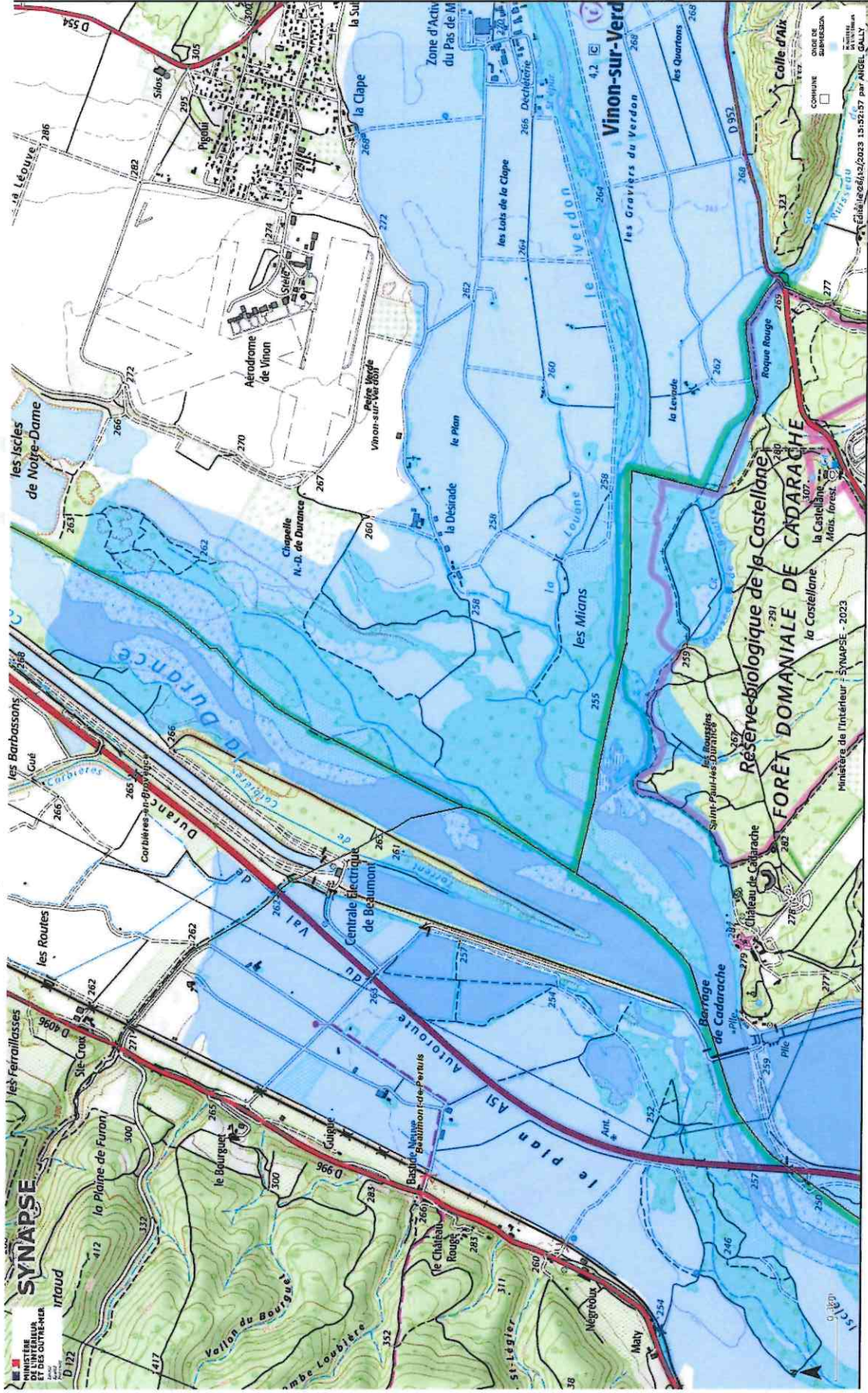


12.5.8.1 Commune de Gréoux-les-Bains- Onde de l'ouvrage de Gréoux-les-Bains

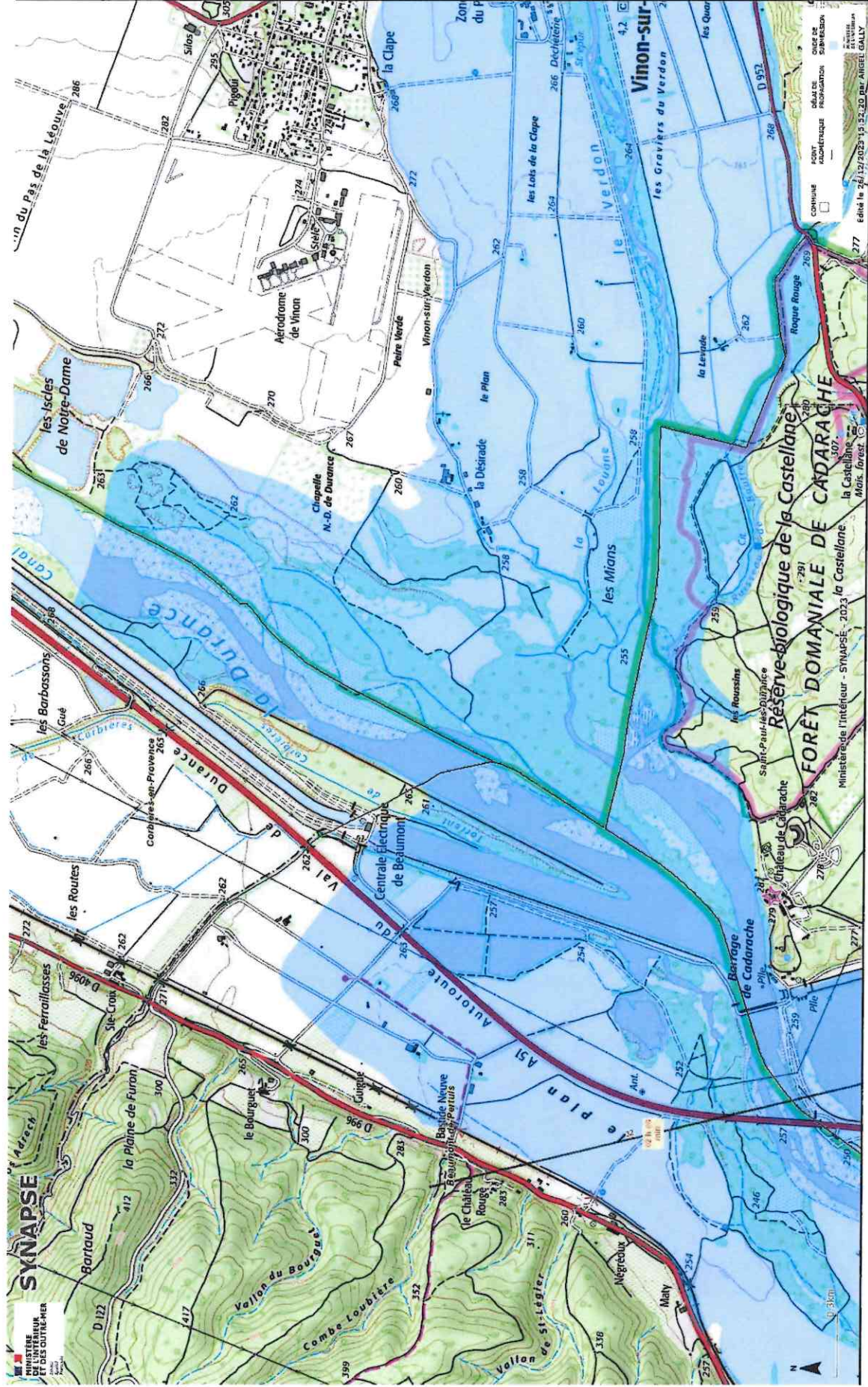


12.5.9 Onde de submersion – Corbières

12.5.10 Commune de Corbières- Onde de l'ouvrage de Sainte-Croix du Verdon



12.5.11 Commune de Corbières-Onde de l'ouvrage de Quinson



Plan particulier d'intervention – Barrages de Sainte-Croix, Quinson, Gréoux